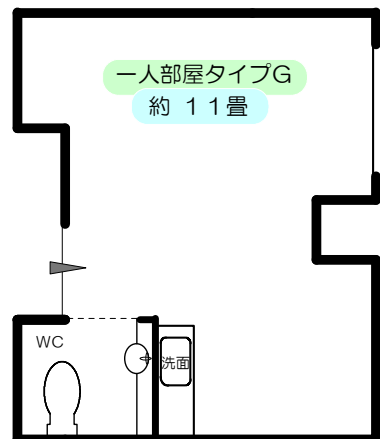
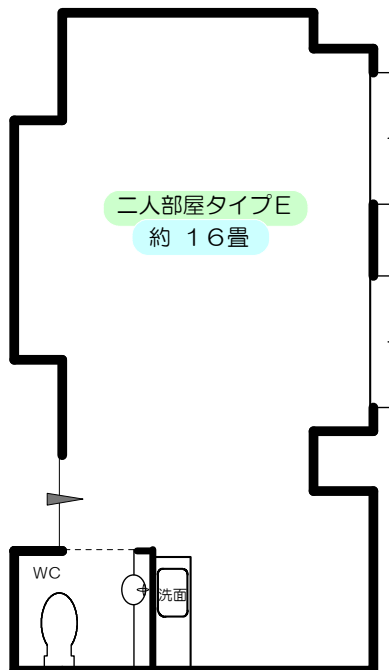
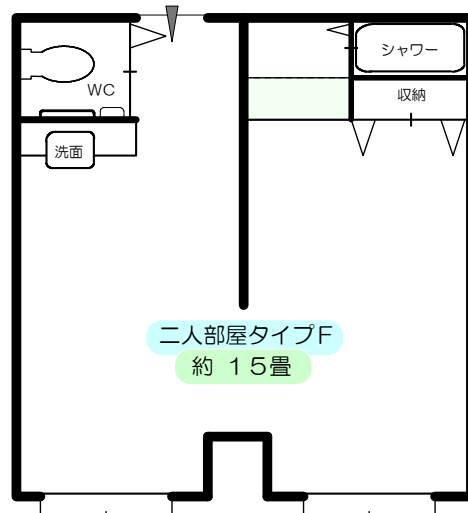
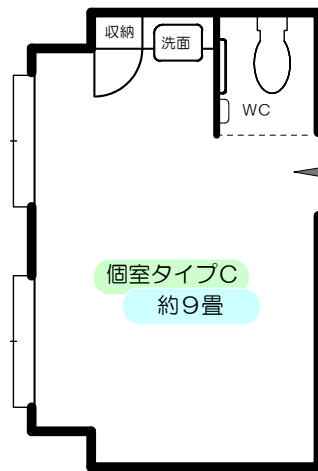
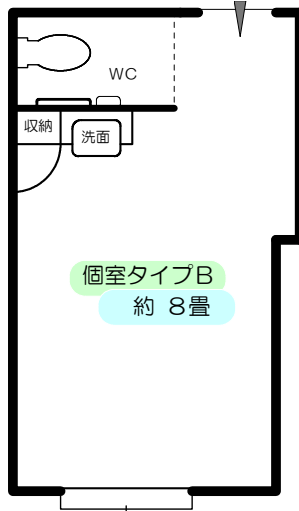
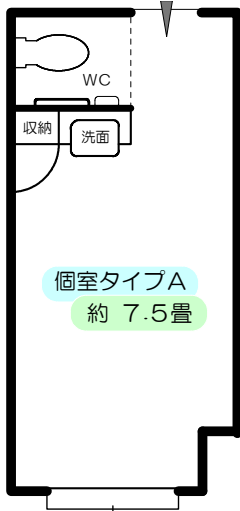


サンシャイン神宮寺居室等配置

11階 介護/一般居室	1人居室4室（7・5・8・9畳） 2人居室2室（15畳/シャワー室付）	
10階 介護/一般居室	1人居室8室（7・5・8・9畳）	
9階 介護/一般居室	1人居室8室（7・5・8・9畳）	ミニガーデン テラス
8階 介護/一般居室	1人居室10室（7・5・8・9畳） 2人居室2室（16畳/ミニキッチン付）	
7階 介護/一般居室	1人居室13室（7・5・8・9・11畳/ミニキッチン付）	
6階 介護居室	1人居室12室（7・5・8・9・11畳/ミニキッチン付） スタッフルーム	
5階 介護居室	1人居室10室（7・5・8・9畳） 2人居室1室（16畳/ミニキッチン付） スタッフルーム	
4階 介護居室	1人居室10室（7・5・8・9畳） 2人居室1室（16畳/ミニキッチン付） 介護特別浴室 スタッフルーム	
3階 介護居室	1人居室9室（7・5・8・9・10畳） 2人居室1室（16畳/ミニキッチン付） 介護一般浴室 一時介護室 スタッフルーム	
2階	図書コーナー 機能訓練室（多目的ホール） 一般浴室 レクリエーション室 施設長室 相談ルーム 茶室（談話室） 会議室	
1階	フロント（受付） ロビー 事務室 相談室 喫茶コーナー 食堂（一般居室入居者用）	

一般居室24室（一人居室20室・二人居室4室/定員28名）

介護居室67室（一人居室64室・二人居室3室/定員70名）



※同じ居室タイプでも多少の間取りが違う場合があります。